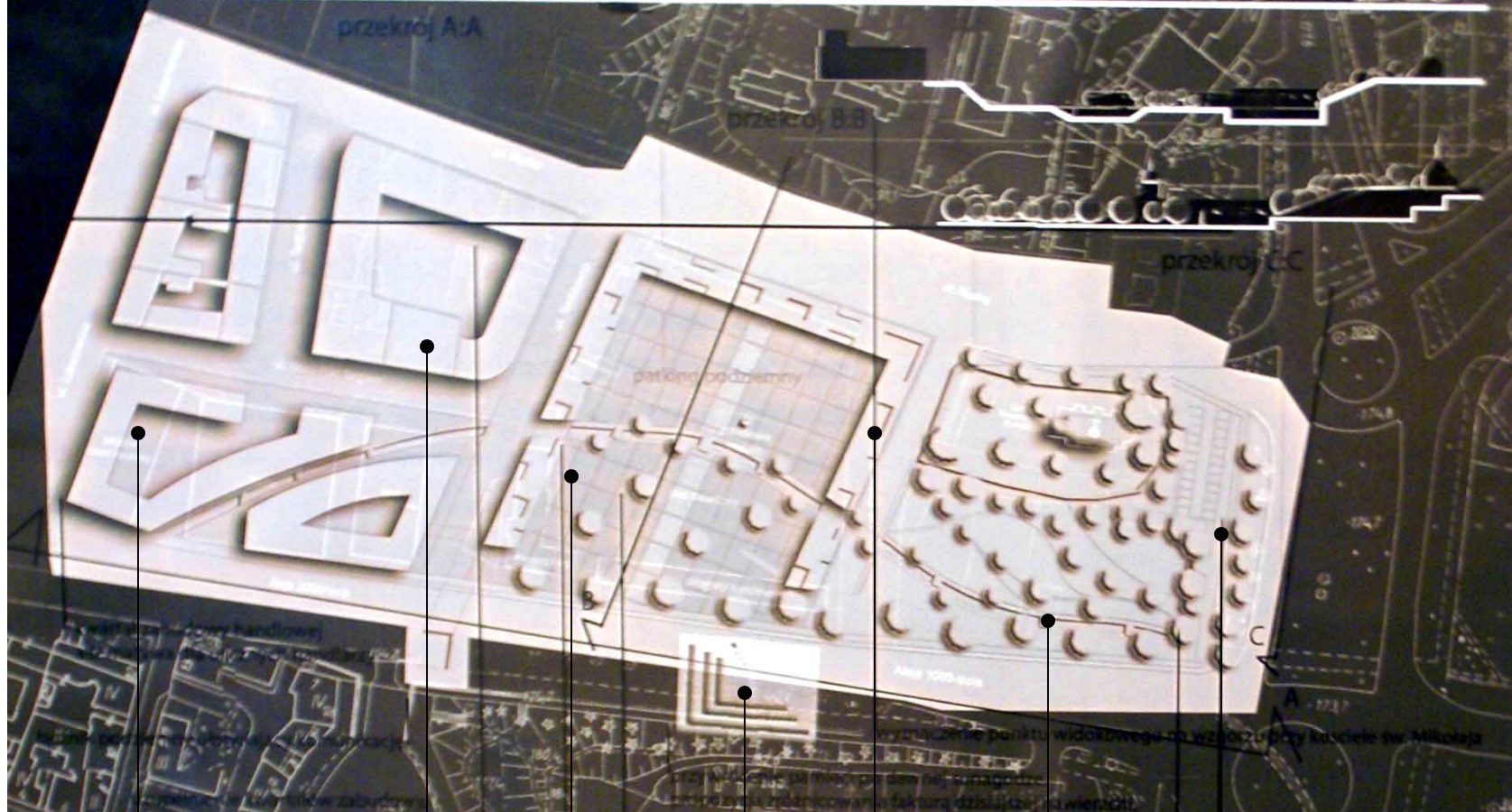


Poniżej przedstawione zostały projekty nagrodzone w konkursie
Na zagospodarowanie Podzamcza, organizowanym przez Gazetę Wyborczą

Konkurs odbył się w 2008 roku

Prace zostały opatrzone skróconym opisem najważniejszych założeń



FUNKCJA HANDLOWA

ZABUDOWA MIESZKANIOWA
Z FUNKCJĄ USŁUGOWĄ W PARTERZE

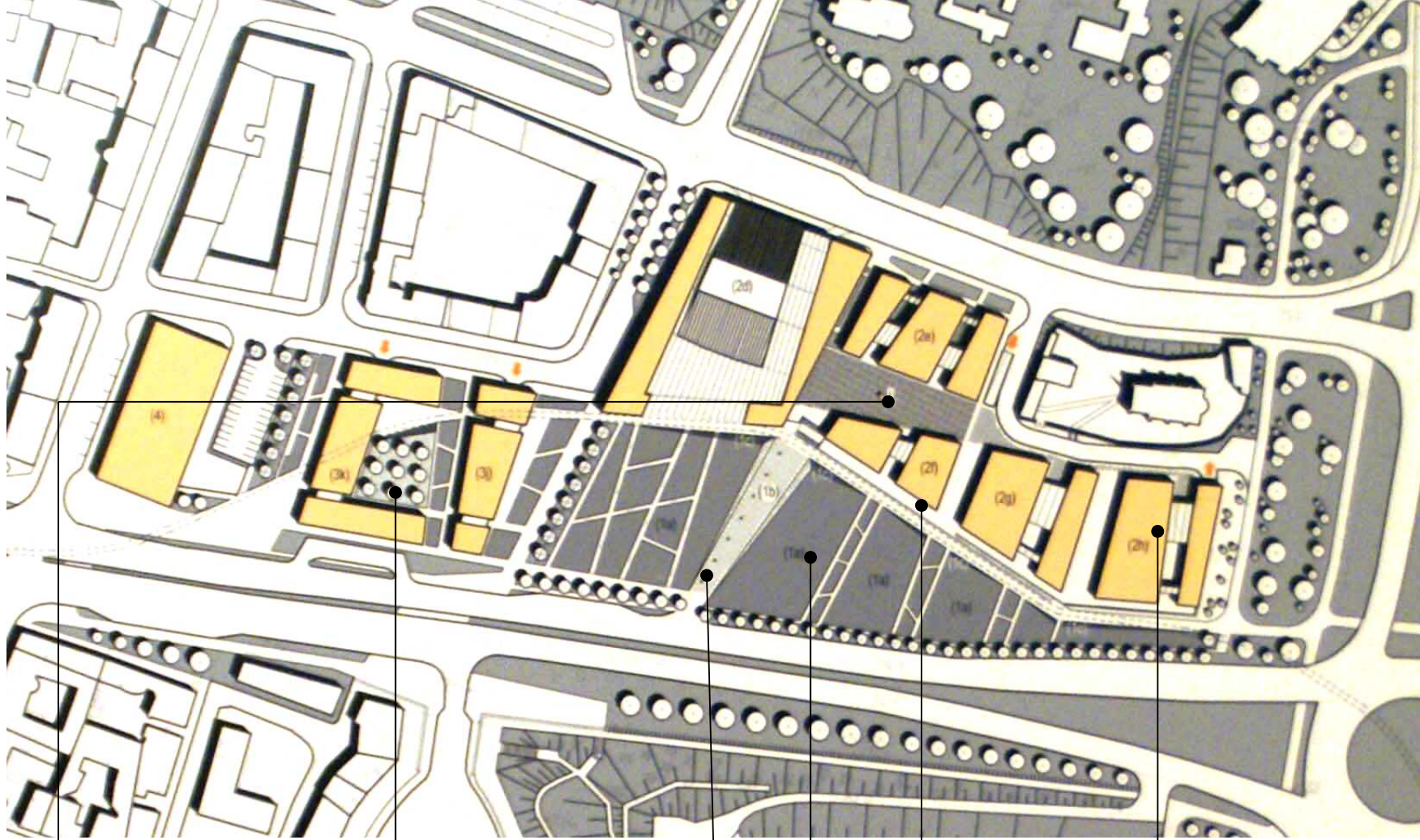
PLAC
SPOTKAŃ

SYNAGOGA ZAZNACZONA
W NAWIERZCHNI

OŚRODEK ŻYCIA
KULTURALNEGO

BIEG CZECHÓWKI

PARK



PLAC
ZE STUDNIĄ

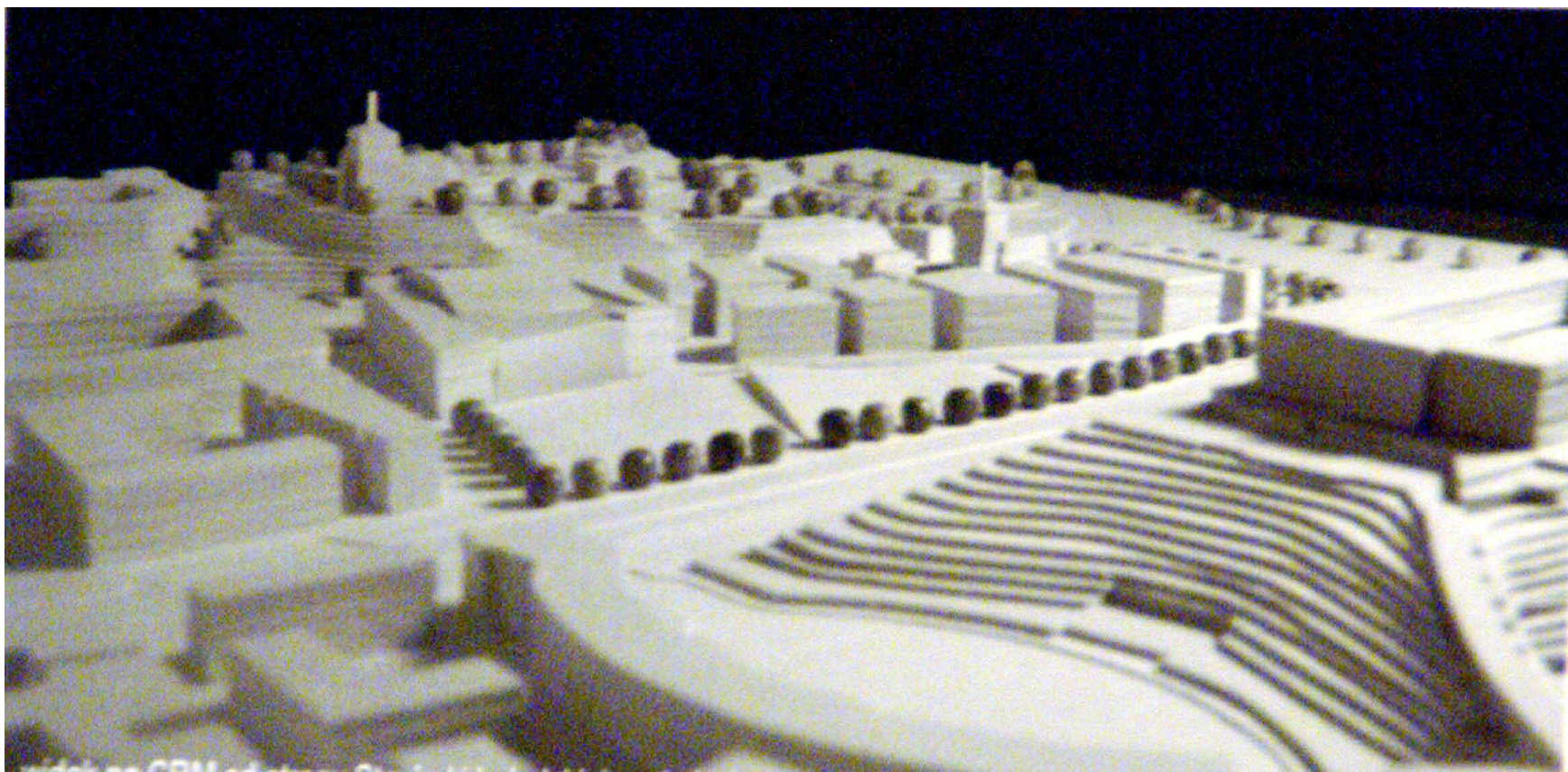
CENTRUM ROZWOJU
MULTIMEDIALNEGO

PLAC SZEROKI

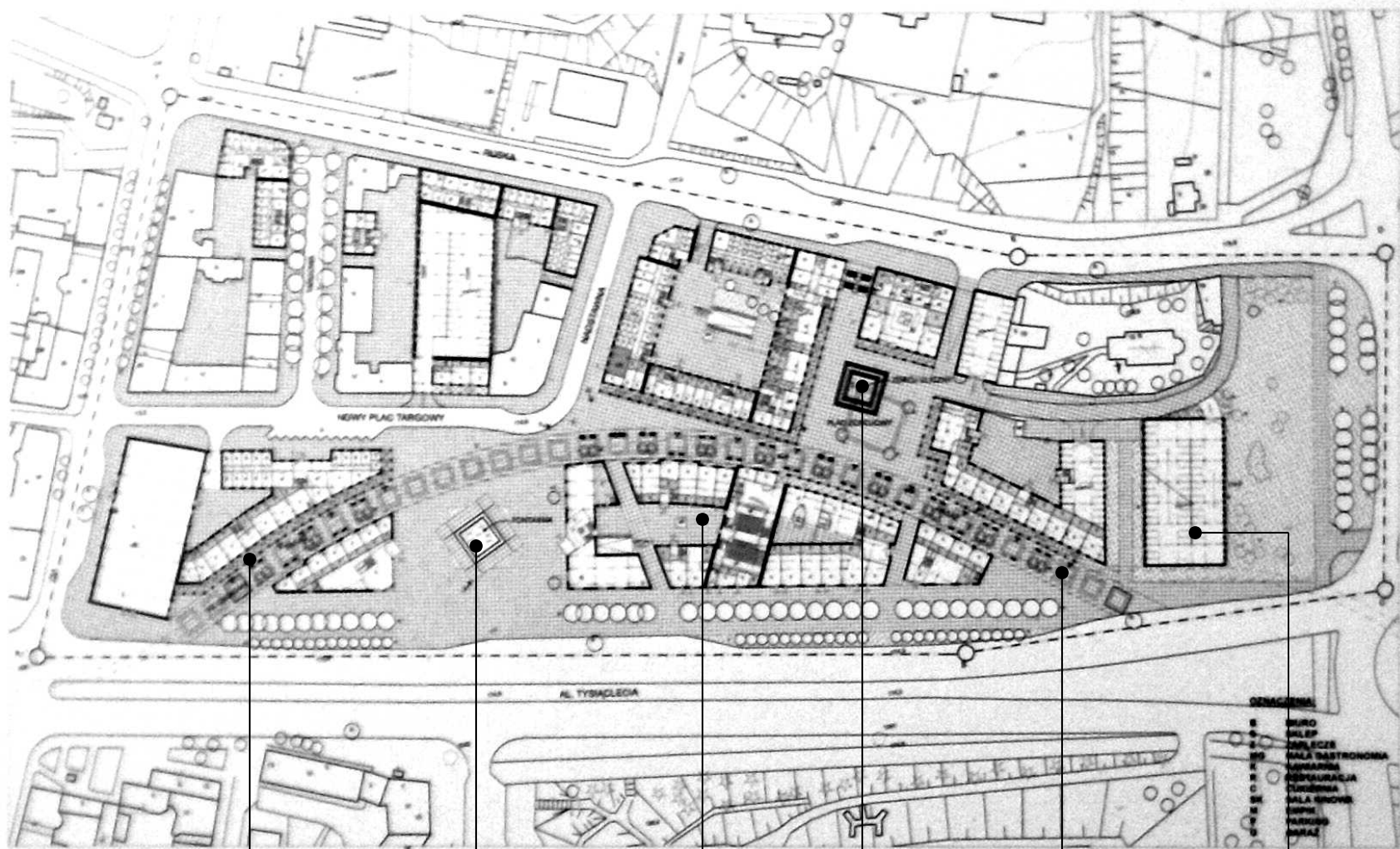
ŚCIANA WODNA
NAWIĄZUJĄCA DO
CZECHÓWKI

CENTRUM ROZWOJU
MULTIMEDIALNEGO

ZIELONE KWARTAŁY



WIDOK NA PODZAMCZE OD STRONY STAREGO MIASTA



PASAŻ HANDLOWY
NAWIĄZUJĄCY DO
BIEGU CZECHÓWKI

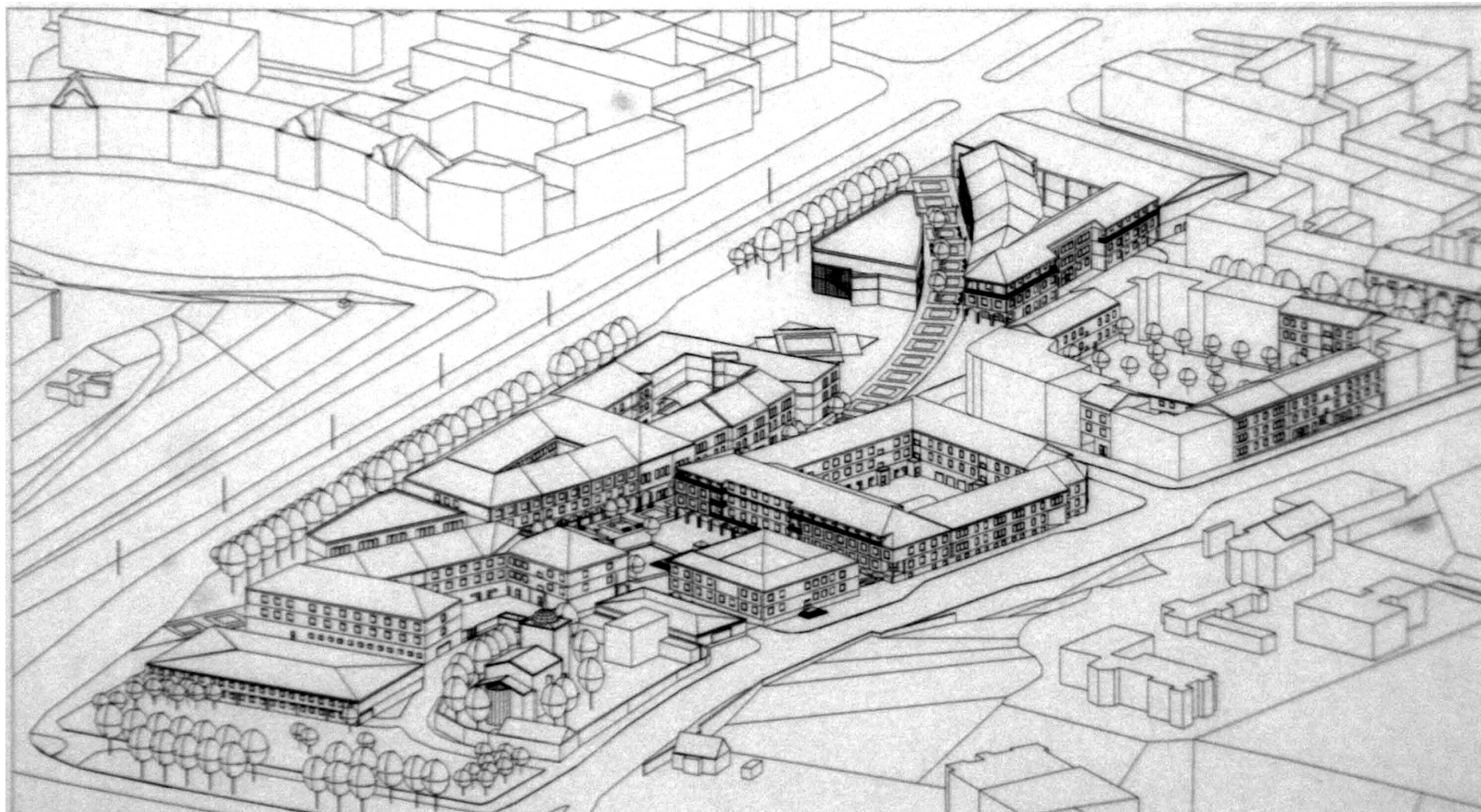
PLAC Z
FONTANNĄ

PASAŻ HANDLOWY
OBIEKTY USŁUGOWE

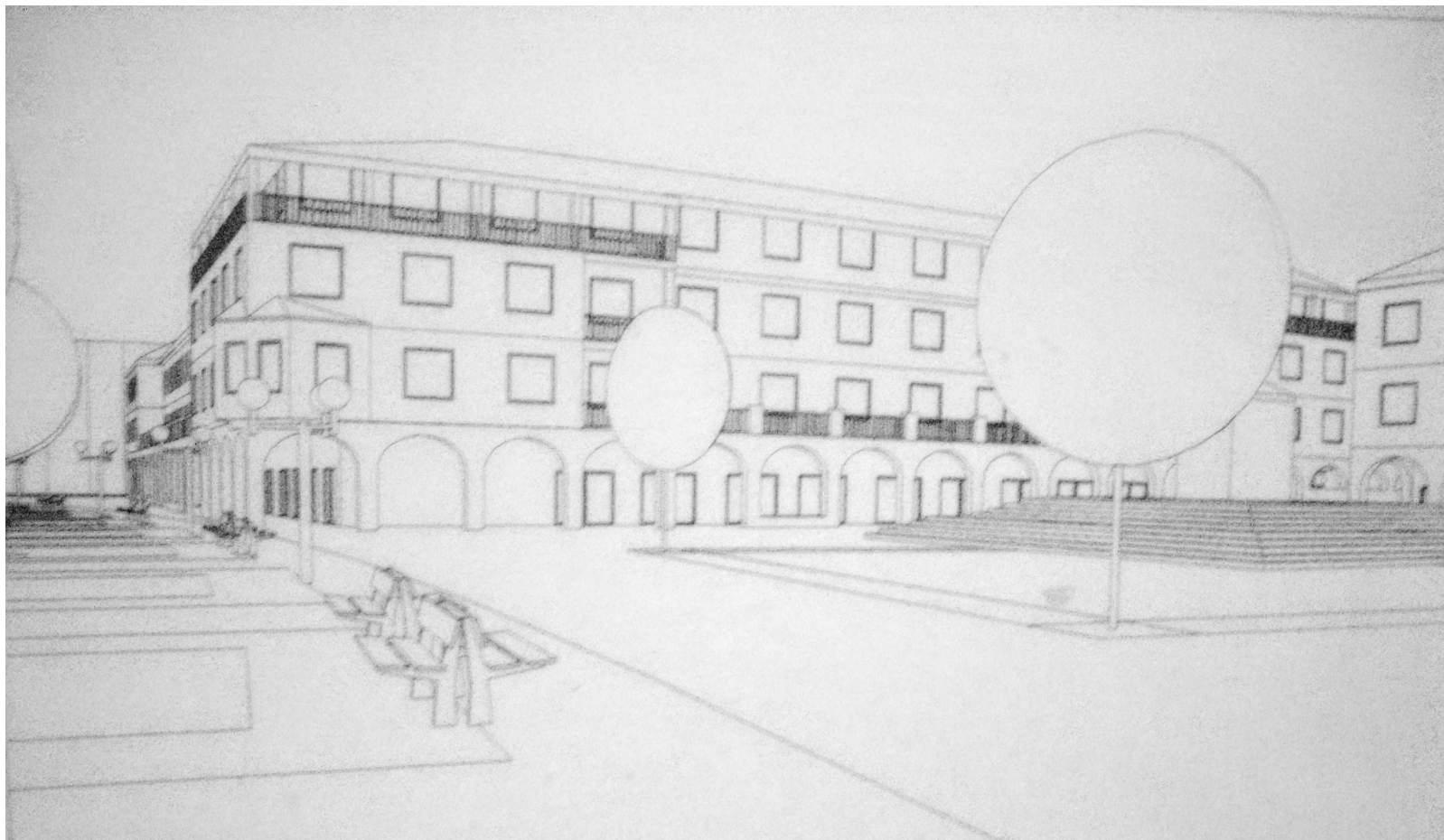
GŁÓWNY PLAC
ZE STUDNIĄ

PASAŻ HANDLOWY

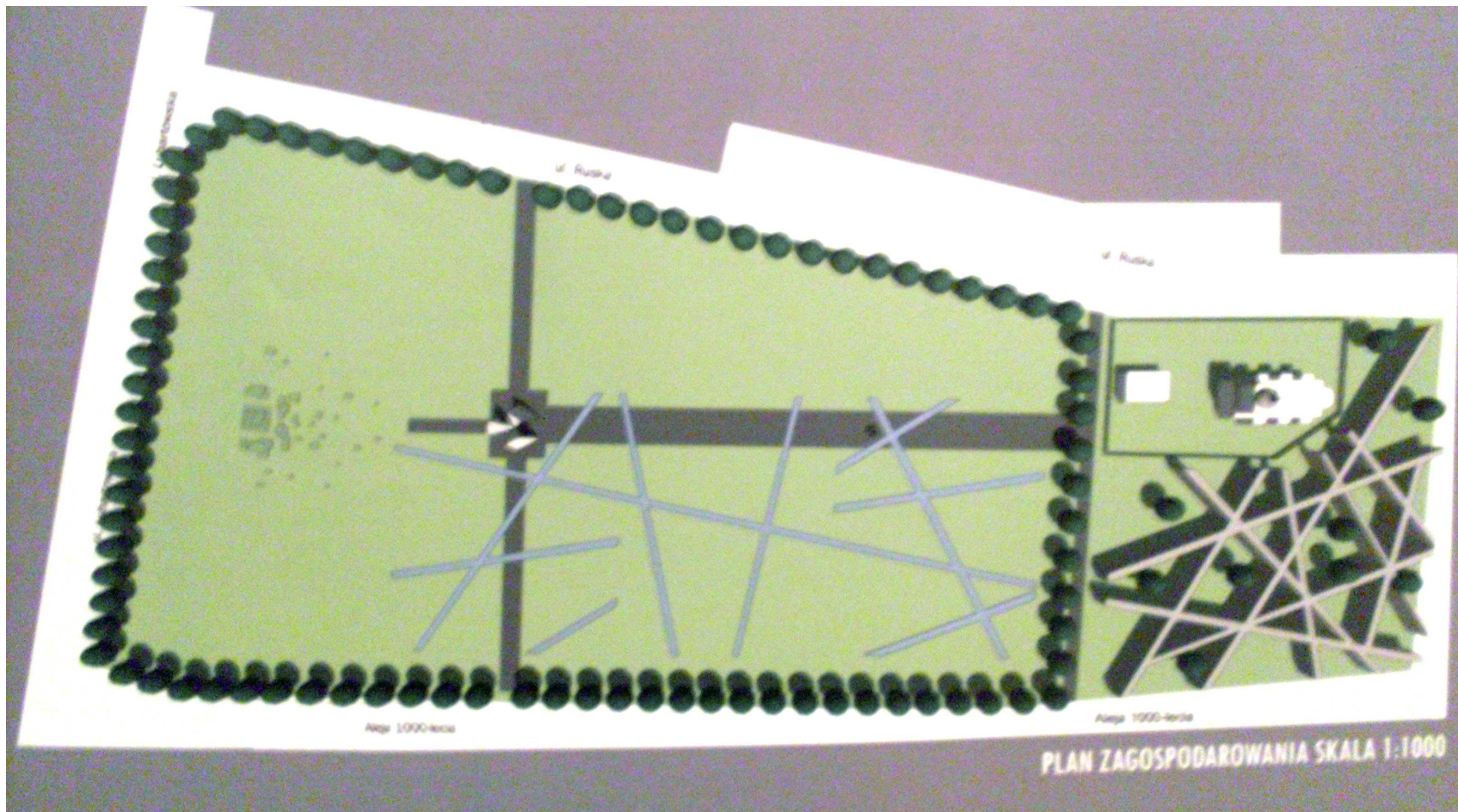
PARKING
PODZIEMNY



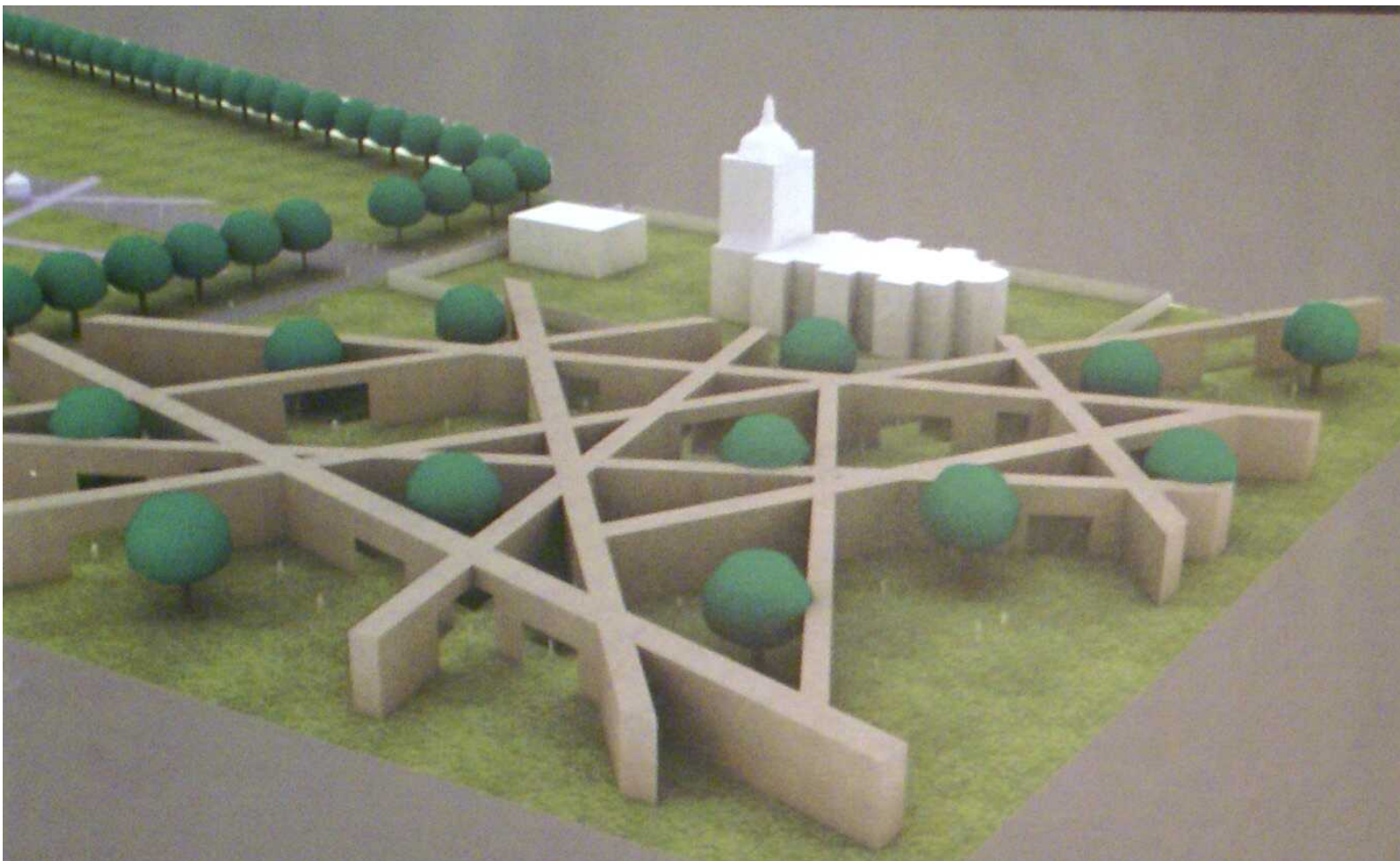
WIDOK Z LOTU PTAKA
NA POŁUDNIOWY ZACHÓD



WIDOK NA PASAŻ HANDLOWY ORAZ PLAC Z WYEKSPONOWANĄ ZABYTKOWĄ STUDNIĄ



PROJEKT ZAKŁADA STWORZENIE PARKU PAMIĘCI
WYKORZYSTUJE ON ELEMENTY ARCHITEKTONICZNE KTÓRE TWORZĄ PRZESTRZEŃ
POD PEWNYMI WZGLĘDAMI WYJĄTKOWĄ



WIDOK NA PLAC PRZED CERKWIĄ

WYRÓŻNIENIE SPECJALNE - AUTOR – Przemysław Melko,

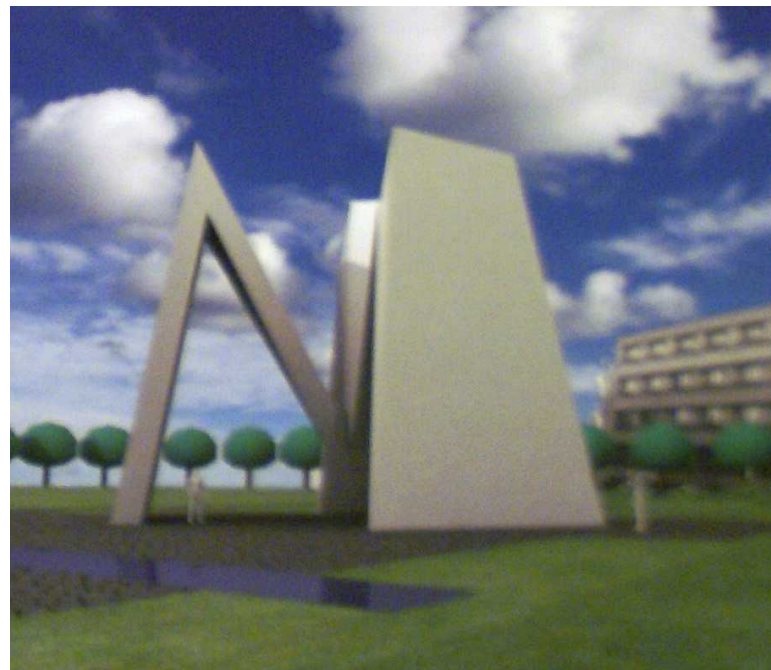
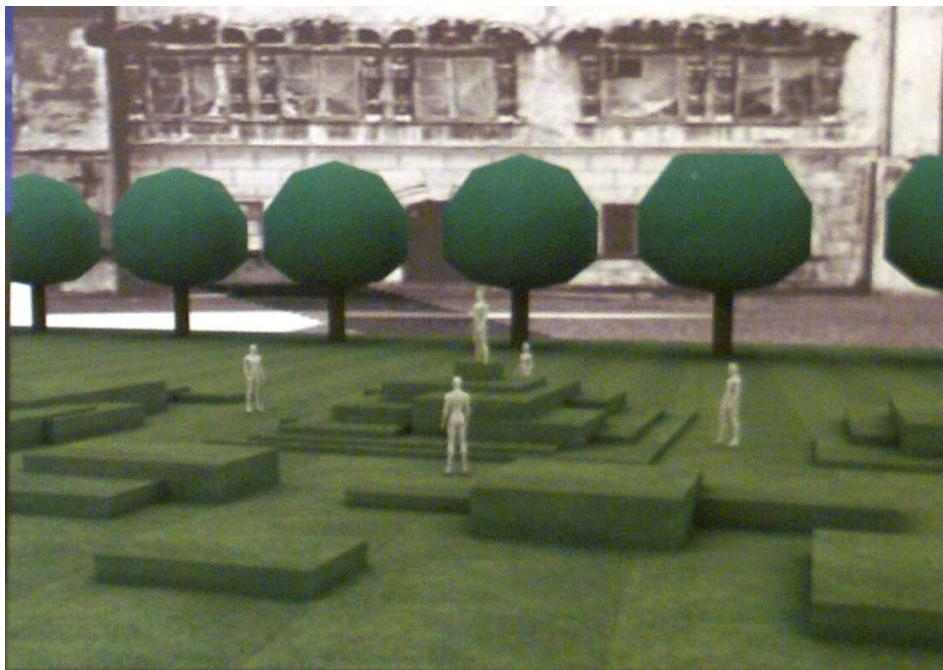
Sebastian Łucjan, Oskar Ciuryła, Damian Hołownia

7/4

KONKURS GAZETY WYBORCZEJ

Jakie Podzamcze? - konsultacje społeczne, Lublin maj-czerwiec 2010

WYRÓŻNIENIE SPECJALNE - AUTOR – Przemysław Melko,
Sebastian Łucjan, Oskar Ciuryła, Damian Hołownia



WIDOK NA ELEMENTY PLACY CENTRALNEGO